

Pour les navires de travail, de commerce ou de plaisance, la même exigence de qualité.

The same quality requirements for working, merchant and pleasure vessels.

Depuis la création de **Mer et Design** au début des années 80, ce sont plus de 1 300 unités qui ont vu le jour. L'éventail des réalisations est très large : catamarans rapides, navires de transport de passagers, navires de pêche, navires de service et yachts à voile et à moteur.

Since **Mer et Design** was founded at the beginning of the '80s, over 1,300 vessels have been created. The range of designs is extremely wide: fast catamarans, passenger transport vessels, fishing boats, service ships, sailing yachts and motor yachts.

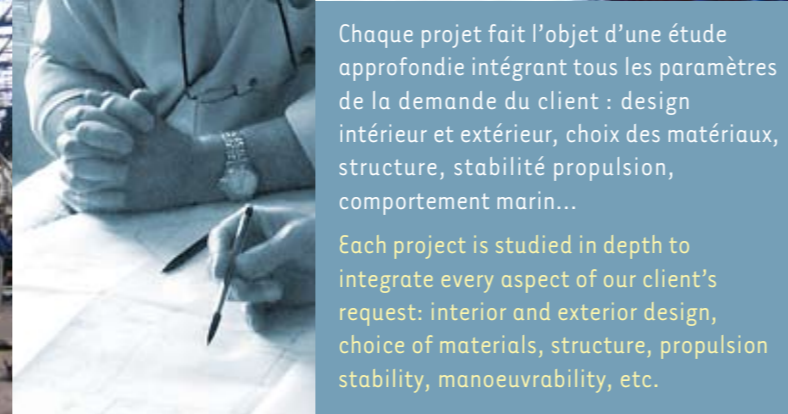
Du cahier des charges à la mise en service, **Mer et Design** veille à ce que chaque phase de conception soit exécutée avec la plus grande rigueur. Une exigence de qualité appréciée chaque jour par des constructeurs, des marins, des armateurs, des passagers, des plaisanciers.

Mer et Design ensures that each design phase is carried out with the greatest professionalism, from design specifications to bringing a vessel into service. Our standards of quality are valued by builders, sailors, owners, passengers and pleasure boaters alike.



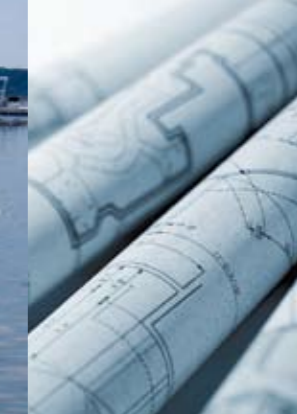
Mer et Design s'est imposé comme le leader français du transport de passagers. Catamarans, monocoques, navires rapides ou à vision sous-marine... **Mer et Design** cumule l'expérience de plus de 200 navires réalisés en collaboration avec les plus grands noms de la construction navale.

Mer et Design has become the French leader in passenger transport. The firm has extensive experience with the greatest names in ship building, constructing over 200 boats: catamarans, monohulls, speed boats and underwater vision vessels, etc..



Chaque projet fait l'objet d'une étude approfondie intégrant tous les paramètres de la demande du client : design intérieur et extérieur, choix des matériaux, structure, stabilité propulsion, comportement marin...

Each project is studied in depth to integrate every aspect of our client's request: interior and exterior design, choice of materials, structure, propulsion stability, manoeuvrability, etc.



Les vedettes à passagers **Mer et Design** opèrent sur quantité d'îles européennes ou exotiques : Lérins, Porquerolles, Belle-Île, Raiatea, Maupiti, Réunion, Martinique, Saint-Barth, Canaries, Irlande... Elles transportent la renommée de **Mer et Design** sur tous les océans du monde !

Mer et Design passenger-carrying ferries operate around many European and exotic islands: Lérins, Porquerolles, Belle-Île, Raiatea, Maupiti, Reunion, Martinique, Saint-Bart, the Canaries, Ireland, etc. They carry the renown of **Mer et Design** across every ocean in the world!

Ci-dessus : en promenade comme en haute mer, des navires à la mesure de vos attentes. Above: vessels that live up to your expectations both cruising and out at sea.

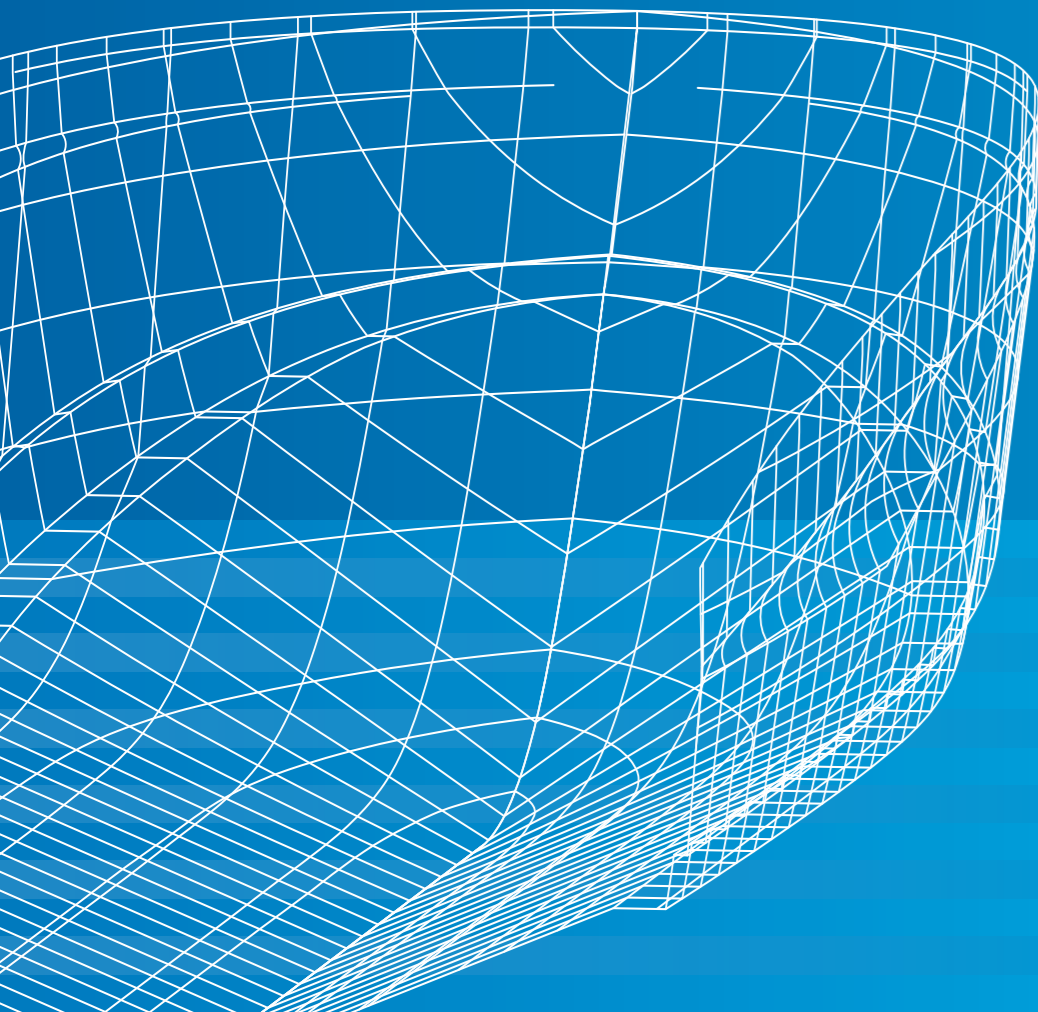
En haut : une des cinq prestigieuses unités de 35 mètres pour 400 passagers qui effectuent des liaisons régulières en rade de Brest. Top: one of the five prestigious 35-metre vessels for 400 passengers operating regular services around Brest.

En haut à droite : navette des îles à Tahaa-Raiatea. Top right: island shuttle between Tahaa and Raiatea.

À gauche : Polar Mist, voilier 54 pieds de découverte antarctique réalisé pour une université américaine. Left: Polar Mist, a 54' Antarctic exploration yacht constructed for an American university.

En haut : nos modèles de catamarans rapides optimisés depuis 1985 pour offrir confort, performance et tenue en mer. Top: our fast catamaran designs have been optimised since 1985 to offer comfort, performance and seakeeping.

Ci-dessus : rendu 3D en image virtuelle d'un motor yacht de 31 mètres. Above: 3D virtual image of a 31-metre motor yacht.



Ci-dessus : MER ET DESIGN fournit aux chantiers navals un ensemble de plans, schémas cotations, fichiers de coupe numériques, particulièrement précis et productif. Above: MER ET DESIGN provides shipyards with a collection of precise and extremely useful plans, dimensioning diagrams, and cross-sections in digital files.

Ci-dessus : thonier sennear méditerranéen de 41 mètres ici en cours de finition. Below: 41-metre Mediterranean tuna seiner in the finishing stages.

ARCHITECTURE NAVALE • NAVAL ARCHITECTS

Mer et Design



Toute une équipe s'engage pour concevoir pour vous les bateaux les plus innovants.

An entire team committed to designing the most innovative boats for you.



Installée au cœur de la technopole de Sophia-Antipolis, entre Nice et Cannes, Mer et Design travaille en collaboration avec des chantiers navals dans toute la France et dans plusieurs autres pays.

Located at the heart of the Sophia-Antipolis Technology Park between Nice and Cannes, Mer et Design works hand-in-hand with shipyards all over France and in several other countries.



En haut à gauche : les locaux de MER ET DESIGN à Sophia-Antipolis.

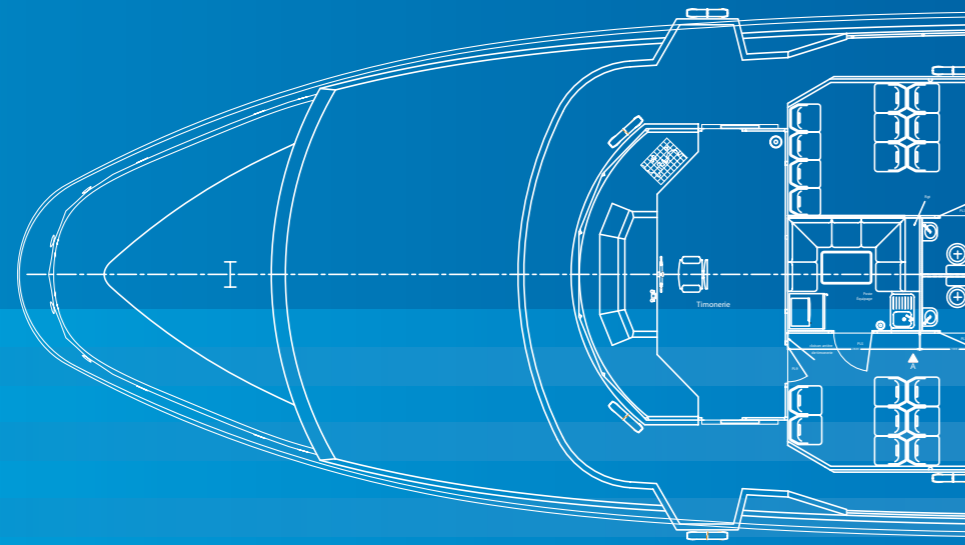
Top left: MER ET DESIGN offices in Sophia-Antipolis.

Ci-dessus à droite : mission de design des aménagements et de la décoration intérieure d'un motor yacht. Above right: mission to design the fittings and the interior decoration of a motor yacht.

Ci-dessus à gauche : des plans aux essais en mer. Above left: from drawing board to sea tests.

Mer et Design est composée d'architectes navals, d'ingénieurs, techniciens, chefs de projets, qui conjuguent leurs talents, leurs expériences et leur culture de la mer. Ils disposent des meilleurs outils informatiques pour donner vie à votre projet avec toute la passion qui les anime.

The Mer et Design team includes naval architects, engineers, technicians and project managers. They pool their talents, their experience, their marine culture and the passion that burns within them, and harness the best computer resources to breathe life into your project.




Les 6 atouts qualité de Mer et Design. 6 reasons for Mer et Design's top quality.

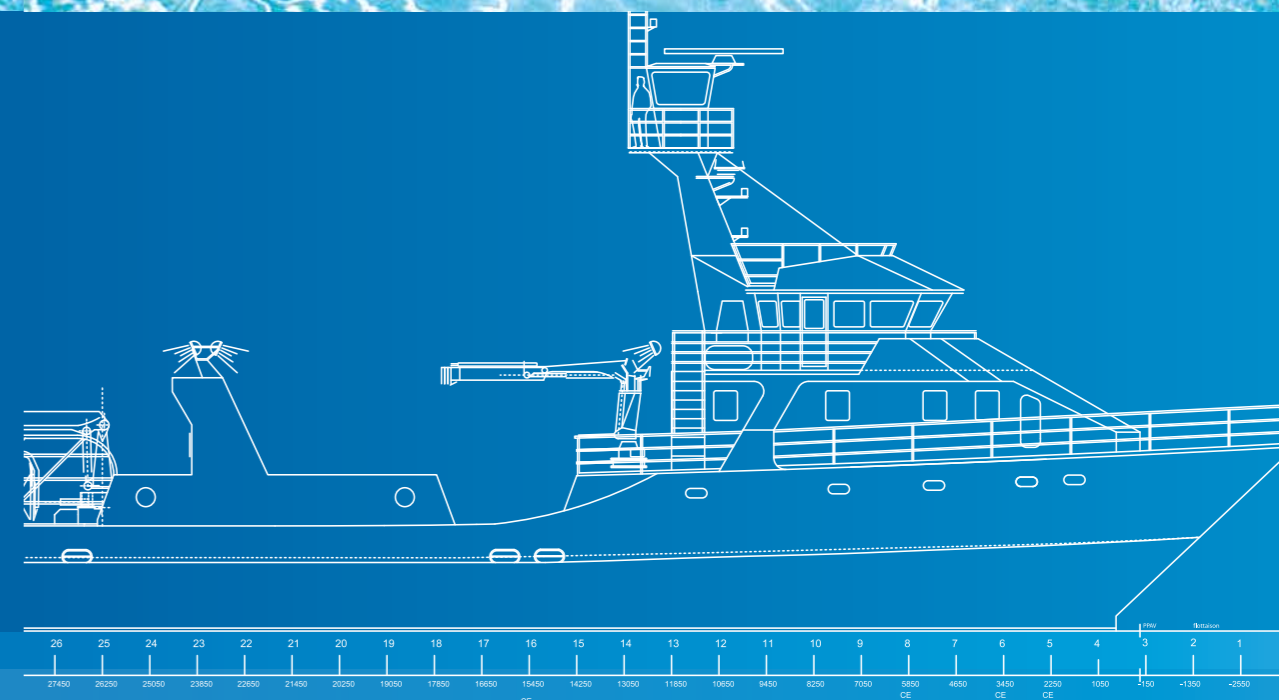
- 1 Philippe et Christian Subrero capitalisent à eux deux une expérience de près de 50 ans de métier dans l'architecture navale.
A total of almost 50 years' experience in naval architecture accumulated by Philippe and Christian Subrero.
- 2 Un savoir-faire étendu et diversifié, des navires de travail aux bateaux de plaisance.
Extensive and diversified expertise, from working vessels to pleasure boats.
- 3 Une équipe hautement qualifiée, dynamique et réactive, qui sait s'adapter pour répondre à vos attentes.
A highly qualified team of dynamic and pro-active players who adapt to your specific demands.
- 4 Une recherche constante pour l'optimisation des navires à toutes les étapes de la conception.
Constant efforts to optimise vessels at every stage of design.
- 5 Un partenariat de qualité avec les chantiers navals et les sociétés de classification.
Quality partnerships with shipyards and classification societies.
- 6 Une expérience internationale en construction, expertise, refit.
International experience in construction, assessment, refits.



L'expérience de la mer guide chacun de nos projets.
Our experience of the sea steers each of our projects.



Langues pratiquées - Languages: 



L'Arche des Dolines - 5, rue Soutrane
06560 Valbonne Sophia-Antipolis - France
Tél. : 33 (0)4 92 96 06 09 - Fax : 33 (0)4 92 96 96 09
E-mail : info@meretdesign.fr
Web : www.meretdesign.fr



ARCHITECTURE NAVALE
BUREAU D'ÉTUDES SUBRERO



ARCHITECTURE NAVALE
BUREAU D'ÉTUDES SUBRERO